



20th Anniversary

浜名湖花博2024

LAKE HAMANA HANAHAKU 2024

浜名湖ガーデンパーク会場

2024年

4/6 土 - 6/2 日

はままつフラワーパーク会場

2024年

3/23 土 - 6/16 日

浜名湖花博2024

LAKE HAMANA HANAHAKU 2024



浜名湖花博2024 開催趣旨

【テーマ】

人・自然・テクノロジーの架け橋～レイクハマナ デジタル田園都市～
ガーデン シティ

【開催趣旨】

都市の活力と豊かな自然環境を併せ持つ浜名湖周辺地域において、2004年に開催された「浜名湖花博」のレガシー「花・緑・水との調和が取れたランドスケープ」を引き継ぐとともに、人・自然・テクノロジーをつなぐことにより、環境と調和し、持続可能な社会を前提とした新たな暮らしを創造する「デジタル田園都市」の具現化を目指す。

<浜名湖周辺の地域資源>

- ・美しい自然(浜名湖)
- ・豊かな食材
- ・歴史に培われた文化
- ・ゆとりある暮らし空間
- ・活力ある産業



<先端技術>

- ・スマートモビリティ
- ・農業のスマート化
- ・バーチャル映像の活用
- ・没入体験型のデジタルアート

浜名湖花博2024

LAKE HAMANA HANAHAKU 2024



浜名湖花博2024 概要

【会場】

浜名湖ガーデンパーク、はままつフラワーパーク

【会期】

浜名湖ガーデンパーク会場：2024年4月6日～6月2日(58日間)

はままつフラワーパーク会場：2024年3月23日～6月16日(86日間)

【集客目標】

95万人

(浜名湖ガーデンパーク:55万人、はままつフラワーパーク40万人)

【前売入場券】9月1日販売開始

浜名湖花博2024

LAKE HAMANA HANAHAKU 2024



浜名湖花博2024 会場



浜名湖花博2024

LAKE HAMANA HANAHAKU 2024



浜名湖ガーデンパーク会場 GARDEN PARK

浜松市西区村櫛町5475-1

✓会場イメージ図 (2023年11月時点)

花緑×デジタルアートを体感

イマーシブミュージアム 他



©Immersive Museum



花の美術館



花緑エリアの
新たな模様替えを実感

『緑の魔術師』石原和幸氏監修の
記念庭園 他

花ひろばのネモフィラ

県内企業による
次世代の新たな暮らしを体験

スズキ(株)スマートモビリティ 他

<アクセス>

東名高速道路

館山寺スマートICより約20分

国道1号

浜松西ICより約30分、はまゆう大橋(有料)経由で約25分

浜名バイパス坪井ICより約15分、新居弁天ICより約15分

※開催期間中は、JR舞阪駅よりシャトルバスを運行予定

浜名湖岸の棧橋(雄踏・弁天島・浜名港・海湖館)から連絡船を運航予定



『緑の魔術師』 石原和幸氏監修の記念庭園

世界最古で最も権威のある「英国切尔西フラワーショー」で、通算12個のゴールドメダルを獲得した石原和幸氏の監修による記念庭園が誕生します。

エリザベス女王に“緑の魔術師”と称えられた石原氏による、ガーデンパークの水辺空間を活かした庭園をお楽しみください。

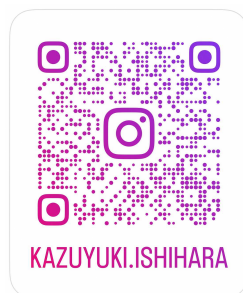


記念庭園のイメージ



切尔西フラワーショー出展庭園
「バイオフィリックガーデン 大津 はなれ」

石原和幸氏
Instagram



浜名湖花博2024
LAKE HAMANA HANAHAKU 2024



印象派庭園 花美の庭（花の美術館）

まるで絵画の中にいるような、1,600種もの花々に囲まれた色彩豊かな印象派庭園
花と緑が織りなす芸術をお楽しみいただけます。

特別企画として日時限定で、アーリーエントリー（花の美術館開館前の時間外入場）、
トワイライトエントリー（花の美術館閉館後の時間外入場）を催行します。



【料金】

特別企画の内容	料 金
アーリーエントリー	2,200円
トワイライトエントリー	2,200円

浜名湖花博2024
LAKE HAMANA HANAHAKU 2024



Immersive Museum～体感するデジタルアートの世界～

東京・大阪で開催され話題の没入体験型アートミュージアムが、東海エリアで初めて開催されます。

鑑賞する絵画から、体験する絵画へ。名画たちが幾年の時を超え動き出します。かつての巨匠たちが見た世界を2024年に体験してみませんか。
※本ミュージアムの入館には、別途入館料が必要となります。



【入館料】

入館券の種類	区 分	入館料	備 考
入館券	大 人	800円	1回入館可
	小中学生	500円	
学校行事団体 割引入館券	高校生	500円	教育活動として教職員が引率 する生徒・児童で構成する団体
	小中学生	400円	



先端技術の体験

スズキ株式会社のご協力により、スマートモビリティである『自動運転自動車』、
『自動運転電動車椅子』の試乗体験ができます。

その他、『追従型作業支援ロボット』を運用など、最先端技術を体験することができます。



自動運転自動車のイメージ



自動運転電動車椅子のイメージ

浜名湖花博2024

LAKE HAMANA HANAHAKU 2024



園内アクティビティ

遊覧船『ガーデンクルーズ』は、水路で「水遊び広場から花の美術館まで」を結びます。
展望塔からは、浜名湖の壮大な景色を一望できます。
ファミリー自転車やロードトレインなど、家族で楽しめるアクティビティを用意しています。

※園内アクティビティの利用には、入場料とは別に料金が掛かります。
詳しくは浜名湖ガーデンパークのホームページを御確認ください。



ガーデンクルーズ

【料金】

区 分	料 金	
中学生以上	片道 600円	往復 1,000円
3才～小学生	片道 300円	往復 500円



展望塔と浜名湖

【料金】

区 分	料 金
大人・高校生	300円
小中学生	100円



飲食情報（食事処、カフェ）

静岡県は、花の生産量が全国トップレベル且つ、439品目の食材を生産する食材の王国です。会場では、花と静岡県産食材をテーマとした特別メニューをお楽しみいただけます！



×



=



オープンカフェ



<イメージ>

茶売店



食事処「のたね」



オープンカフェ



物販・飲食エリア

<エリア内>

公式売店 1店舗
飲食 8店舗

ガーデンカフェ



浜名湖畔と浜名湖ガーデンパーク会場をつなぐ舟運

航 路	旅客定員	運航日・運航便数
海湖館 ⇄ 浜名湖ガーデンパーク	7～12人	土日祝日GWのみ 約30分間隔 往路:9時～、復路:～16時30分
浜名港 ⇄ 浜名湖ガーデンパーク		期間中毎日 約30分間隔 往路:9時～、復路:～16時30分
弁天島 ⇄ 浜名湖ガーデンパーク	6～12人	



はままつフラワーパーク会場 FLOWER PARK

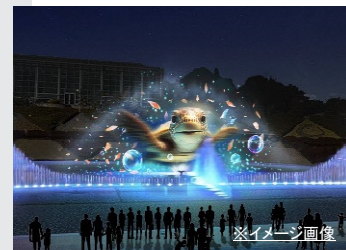
浜松市西区舘山寺町195



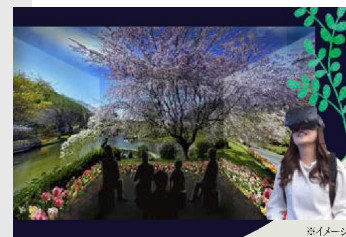
吉谷桂子氏監修による
「フラワーフォレスト」
没入体験型の庭【新ガーデン】



新ガーデン「はなのほら」
生物多様性サステナブル
ガーデン ※イメージ



国内最大級の大噴水ショー



特設シアターの360度映像

<アクセス>

東名高速道路
新東名高速道路
遠鉄バス

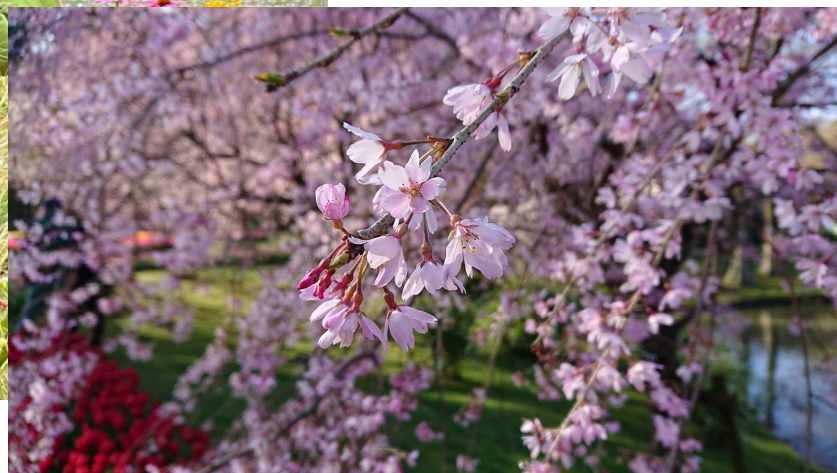
舘山寺スマートICより約5分、浜松西ICより約15分
浜松いなさICより約30分

JR浜松駅北口バスターミナル1番乗り場より「舘山寺温泉行き」
に乗車、「フラワーパーク」バス下車 所要時間約40分



はままつフラワーパーク会場の見どころ①

「フラワーフォレスト」 吉谷桂子氏監修の没入体験型庭園



浜名湖花博2024
LAKE HAMANA HANAHAKU 2024



はままつフラワーパーク会場の見どころ②

**「はなのはら」
植物相豊かな生物多様性サステイナブルガーデン
浜松市出身の小倉珠子氏が監修**

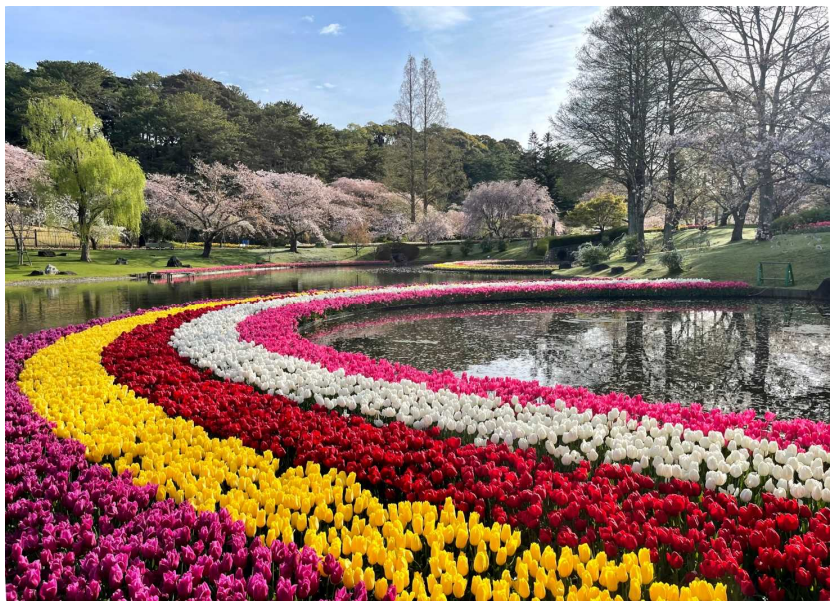


※はなのはらイメージ

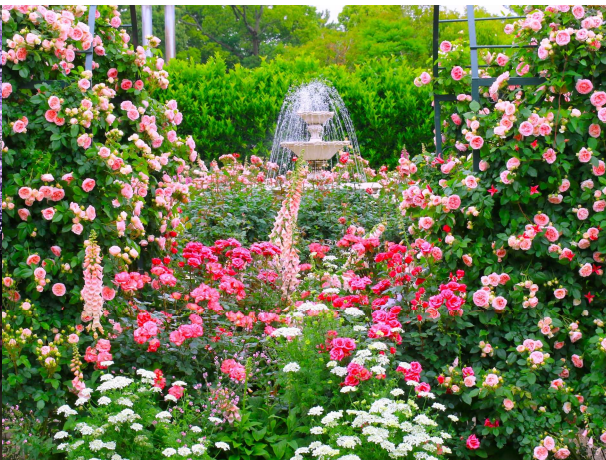
浜名湖花博2024
LAKE HAMANA HANAHAKU 2024



はままつフラワーパーク会場の見どころ③



感動分岐点を超える美しさ
～サクラ、チューリップから
フジ、バラへ



浜名湖花博2024

LAKE HAMANA HANAHAKU 2024



はままつフラワーパーク会場の見どころ④

【国内最大級！！】
ウォータースクリーンによる大噴水ショー



※イメージ画像

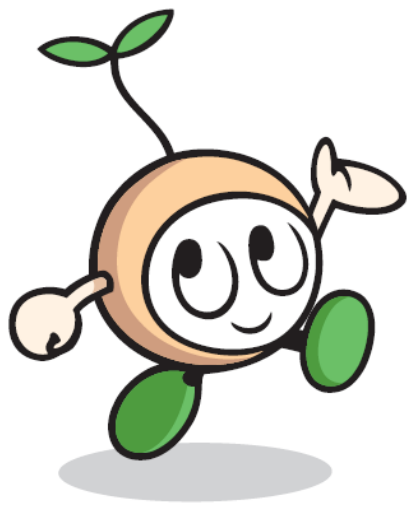
浜名湖花博2024

LAKE HAMANA HANAHAKU 2024



結びに

2024年春、浜名湖にて
皆様のお越しをお待ちしています！



©のたね



浜名湖花博2024

LAKE HAMANA HANAHAKU 2024

